

Imágenes urológicas ITU por cuerpo extraño vesical

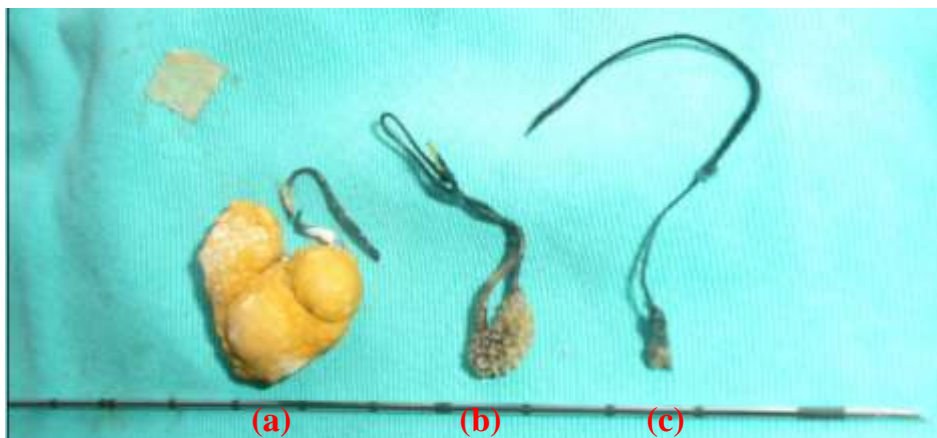
Urological images UTI by vesical strange body

RUÍZ MURGA, J.H.¹; TRESIERRA ALEGRE, C.²; SANTA MARÍA BARRETO, R.³

Tres pacientes de (a) 52 años, (b) 60 años y (c) 42 años de edad intervenidos hace 5 años, 3 años y 2 años respectivamente de incontinencia urinaria de esfuerzo mediante la intervención de Burch vía abdominal.

A partir de los **2, 3 y 1.5** meses respectivamente inician infecciones del tracto urinario (**ITU**) a repetición, manejados por médicos generales y/o ginecólogos con tratamiento antibióticos previos urocultivos y antibiogramas.

Acuden a consultorio de urología donde se les diagnostica mediante ecografía cuerpo extraño intravesical. Objetivándose mediante la cistoscopia litiasis adherida a punto de sutura irreasorbible (seda negra: uno de los puntos del burch a perforado vejiga) se realiza corte por vía endoscópico de la sutura y extracción de la misma y de la litiasis adherida a los pacientes **(b)** y **(c)**. al paciente **(a)** extracción abierta de litiasis vesical adherida al hilo de sutura (seda negra).



REFERENCIAS BIBLIOGRÁFICAS

1. Ascaso I, Sánchez D, Cuesta JM. Cuerpo Extraño Vesical. *Actas Urol. Esp* 2006; 30 (3); 34
2. Drovin J, Tessier J, Bertrand P, Schick E. : Burch colposuspensión: Long – Term results and review of published reports. *Urology* 1999; 54: 808 - 814

RECIBIDO: 03.09.2007 ■ ACEPTADO: 03.10.2007

¹ Servicio de Urología Hospital II Chocope EsSalud – La Libertad – Perú

^{2,3} Servicio de Cirugía General Hospital II Chocope – EsSalud – La libertad – Perú. email: revistamedica@ucv.edu.pe

^{1,2} Docentes de la Universidad César vallejo (UCV). email: revistamedica@ucv.edu.pe